

CNPJ

53.480.514/0001-58

Nome do fundo

RIO GRANDE IGARATÉ FIC DE FIF MULT PREVIDENCIÁRIO - RESPONSABILIDADE LIMITADA

Gestor

ICATU VANGUARDA GESTÃO DE RECURSOS LTDA.

Cogestor

RIO GRANDE SEGUROS E PREVIDÊNCIA S.A.

Administrador

BEM - DISTRIBUIDORA DE TÍTULOS E VALORES MOBILIÁRIOS LTDA.

Custodiante

BANCO BRADESCO S.A.

Auditor independente

KPMG AUDITORES INDEPENDENTES LTDA.

Informações do fundo

Classificação Anbima	Previdência Multimercados Livre
Classificação CVM	Fundo Multimercado
Código Anbima	C0000750670
Código ISIN	BR0HZVCTF003
Lançamento	28/03/2024
Benchmark	IMA-B 5
Cota	Fechamento
Aplicações	Depósito em D+0
	Cota em D+0
Resgate	Cota em D+8
	Liquidação em D+10
	Pagamento em até D+10 (prazo dos planos)**
Taxa de administração	Mínima: 2,00%
	Máxima: 2,00%
Taxa de performance	Efetiva: 2,00%
	Mínima: Não há
	Máxima: Não há
	Efetiva: Não há

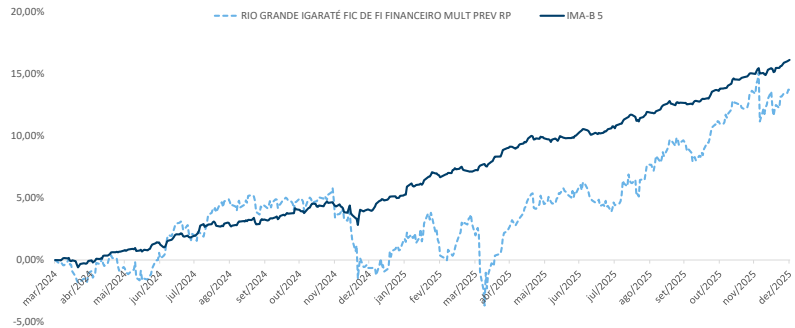
Objetivo do fundo

A Classe tem por objetivo buscar retorno ao seu Cotista através de investimentos em diversas cotas de outras classes de cotas ("Classes Investidas") que invistam em ativos financeiros disponíveis nos mercados de renda fixa, renda variável, cambial, derivativos e cotas de classes de fundos de investimento em cotas de fundos de investimento financeiro, negociados nos mercados interno e externo, sem o compromisso de concentração em nenhuma classe específica.

Público Alvo

O FUNDO destina-se a acolher as aplicações dos recursos de planos abertos de previdência complementar (PGBL) e de seguros de pessoas com cobertura por sobrevivência (VGBL), estruturados na modalidade de contribuição variável, tendo Rio Grande Seguros e Previdência S.A., CNPJ no 01.582.075/0001-90, investidor profissional de acordo com a Instrução CVM no 539, como único cotista do FUNDO.

Evolução da Rentabilidade Acumulada



Rentabilidades

		jan	fev	mar	abr	mai	jun	jul	ago	set	out	nov	dez	Ano	Acum.
2021	Fundo														
	Benchmark														
	Dif.														
2022	Fundo														
	Benchmark														
	Dif.														
2023	Fundo														
	Benchmark														
	Dif.														
2024	Fundo			0,00%	-1,43%	0,29%	1,28%	2,12%	2,14%	-0,25%	0,54%	-1,02%	-4,14%	-0,64%	-0,64%
	Benchmark			0,00%	-0,20%	1,05%	0,39%	0,91%	0,59%	0,40%	0,74%	0,36%	-0,28%	4,02%	4,02%
	Dif.			0,00%	-1,22%	-0,76%	0,89%	1,21%	1,55%	-0,66%	-0,20%	-1,38%	-3,86%	-4,66%	-4,66%
2025	Fundo	2,43%	-1,39%	1,62%	0,71%	1,76%	1,38%	-1,46%	3,15%	1,68%	1,34%	2,41%	0,07%	14,46%	13,74%
	Benchmark	1,88%	0,65%	0,55%	1,76%	0,62%	0,45%	0,29%	1,18%	0,66%	1,03%	1,08%	0,95%	11,65%	16,14%
	Dif.	0,54%	-2,04%	1,08%	-1,05%	1,14%	0,94%	-1,75%	1,97%	1,02%	0,31%	1,34%	-0,87%	2,81%	-2,41%

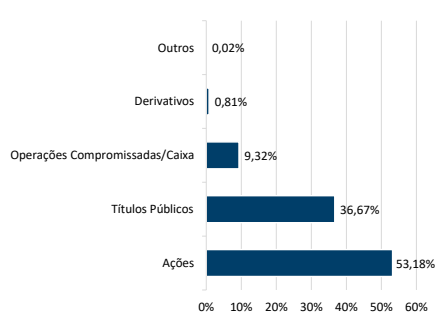
Indicadores Risco x Retorno

Indicador	12 meses	Desde o início
Nº Meses <0	2	6
Nº Meses >0	10	15
Nº Meses <Benchmark	4	10
Nº Meses >Benchmark	8	11
Maior Rentabilidade Mensal	3,15%	3,15%
Menor Rentabilidade Mensal	-1,46%	-4,14%
Maximum Drawdown	8,95%	8,95%
Volatilidade Anualizada	8,98%	8,16%
Índice de Sharpe	0,02	-0,90

Rentabilidades Acumuladas

Período	Fundo	Benchmark	Dif.
Últimos 3 meses	3,86%	3,08%	0,78%
Últimos 6 meses	7,34%	5,29%	2,05%
Últimos 12 meses	14,46%	11,65%	2,81%
Últimos 24 meses			
Últimos 36 meses			
Últimos 48 meses			
Últimos 60 meses			
Desde o início	13,74%	16,14%	-2,41%

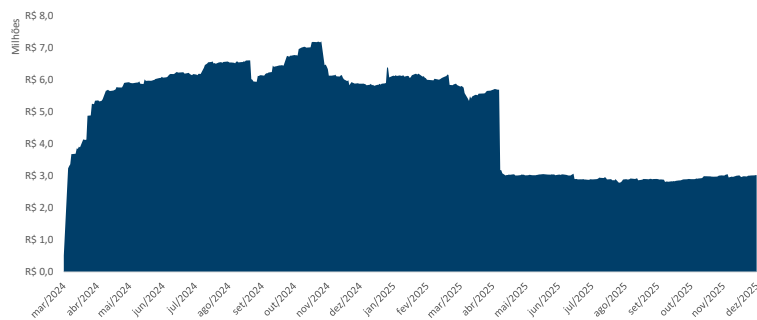
Composição da Carteira*



Data da carteira: ago/2025

*Número de aberturas consecutivas: 5

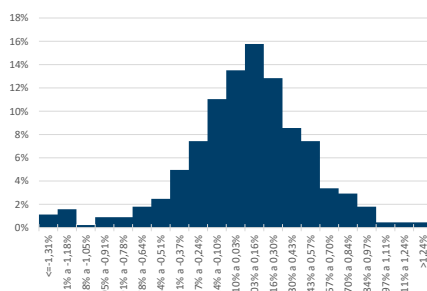
Evolução do Patrimônio Líquido



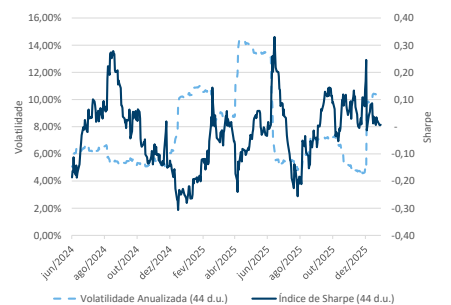
Patrimônio Líquido

Atual	R\$	3.022.279,15
Médio nos últimos 12 meses	R\$	3.936.269,99
Médio desde o início	R\$	4.835.723,37

Histograma dos Retornos Diários



Evolução da Volatilidade / Índice de Sharpe*



*Índice calculado a partir da razão entre a média do retorno diário acima do cdi e a volatilidade diária.